

ВАШИ НОВЫЕ ДЕТАЛИ

Полученные с этим выпуском детали позволят вам продолжить работу над каркасом, но сперва вы смонтируете навесные детали на обшивку верхней части корпуса.

Из-за большого выреза в верхней части корпуса вам нужно еще несколько рам, чтобы продолжить работу над каркасом. С этим выпуском вы также получили второй фрагмент обшивки коридора левого борта. Пришло время соединить его с другими ранее полученными деталями коридора. Вы также получили навесную деталь для опоры сенсорной антенны.

СПИСОК ДЕТАЛЕЙ

- 1 Рама каркаса TF-25
- 2 Рама каркаса TF-26
- 3 Навесные детали (5 в рамке)
- 4 Крепежные винты (21 + запасной)
- 5 Крепежные винты (35 + запасной)
- 6 Соединительная накладка с четырьмя отверстиями
- 7 Соединительная накладка с двумя отверстиями
- 8 Фрагмент обшивки TP-18

РАСПОЛОЖЕНИЕ ПОЛУЧЕННЫХ С ВЫПУСКОМ ДЕТАЛЕЙ

РАМЫ КАРКАСА



1

2



4

5

6

7

НАВЕСНЫЕ ДЕТАЛИ



3

ФРАГМЕНТ ОБШИВКИ

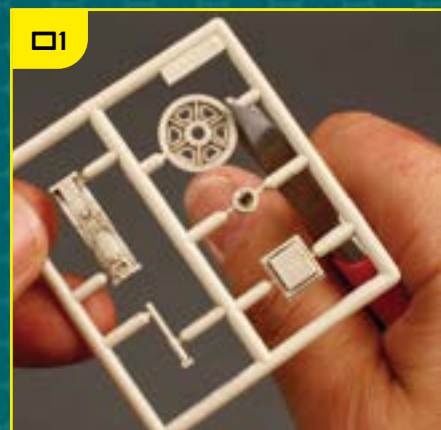
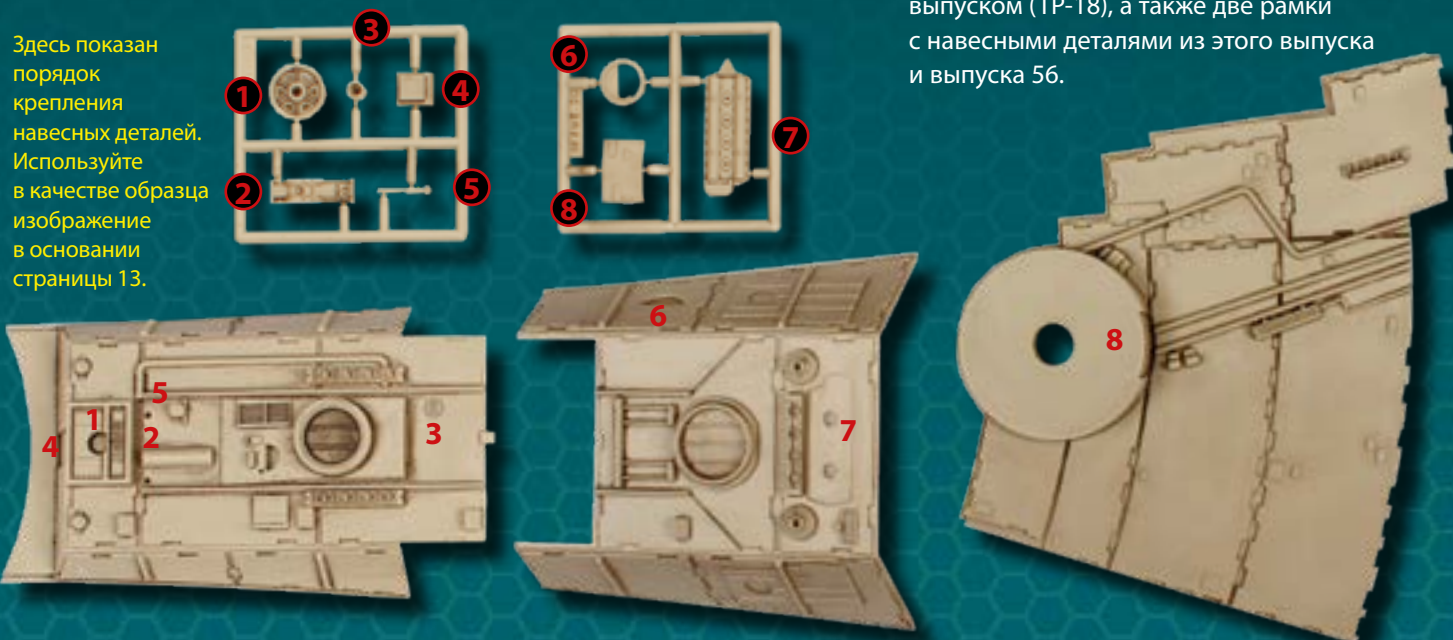


8

МОНТАЖ НАВЕСНЫХ ДЕТАЛЕЙ

Обшивка верхней части коридора левого борта состоит из двух фрагментов (второй вы получили с этим выпуском). Вам предстоит установить на них семь навесных деталей, восьмая деталь крепится на опору антенны на фрагменте TP-13.

Здесь показан порядок крепления навесных деталей. Используйте в качестве образца изображение в основании в основании страницы 13.



Отделите деталь 1 от рамки.



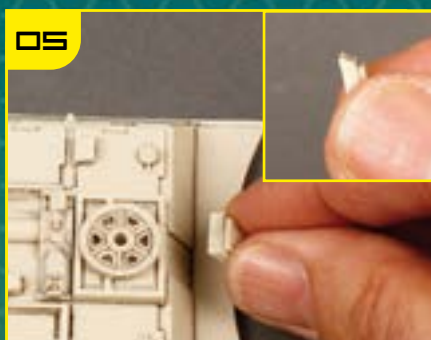
Приклейте деталь 1 к фрагменту TP-18. D-образная форма углубления позволяет установить деталь только в одном положении.



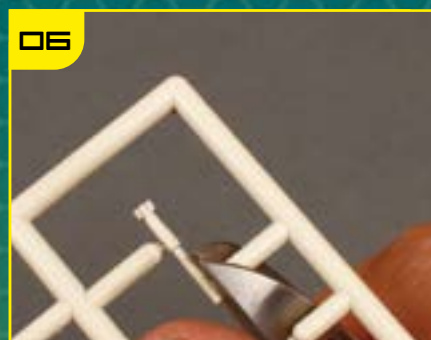
Вклейте штифты детали 2 в отверстия во фрагменте TP-18. Деталь крепится так, чтобы ее изгиб совпадал с рельефом обшивки.



Вклейте деталь 3 в отверстие во фрагменте TP-18. D-образная форма углубления позволяет установить деталь только в одном положении.



Вклейте деталь 4 в углубление в торце фрагмента TP-18 так, чтобы край с уступом был сверху.



Аккуратно отделите тонкую деталь 5 от рамки и зачистите излишки пластика.

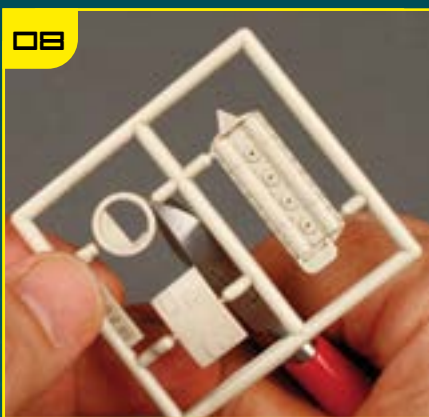
СОБЕРИТЕ СВОЙ «СОКОЛ ТЫСЯЧЕЛЕТИЯ»

07



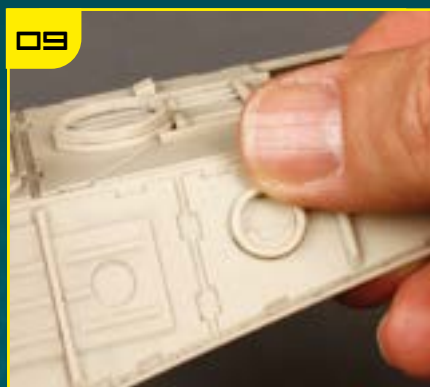
Вклейте выступ на детали 5 в паз в верхней части детали 2. Второй конец детали 5 приклейте к обшивке.

08



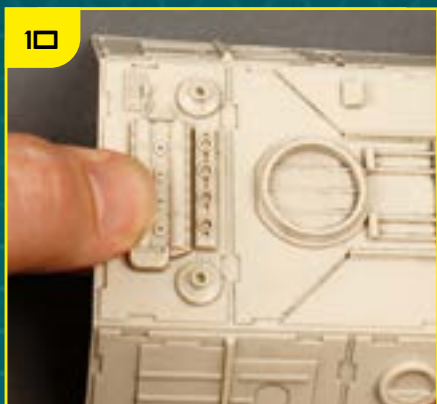
Отделите деталь 6 от второй рамки.

09



Вклейте деталь 6 в углубление на боковой стороне фрагмента TP-17.

10



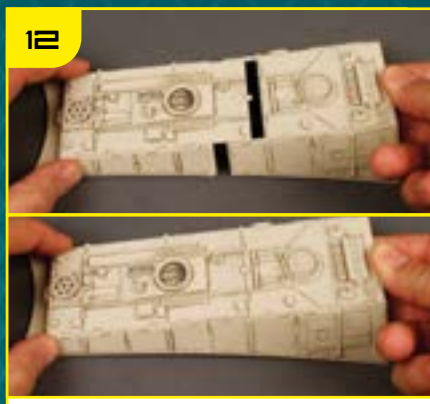
Вклейте деталь 7 в соответствующее углубление на фрагменте TP-17.

11



Обратите внимание на корректное расположение детали 8 и влейте ее в углубление на торце опоры антенны на фрагменте TP-13.

12



Пробно соедините фрагменты TP-17 и TP-18, но пока не склеивайте их.



Промежуточный результат сборки.

